



**Céline Bracq**

Cofondatrice et Directrice  
générale Odoxa



**Jean-Pierre Godbillon (MS 17)**

Directeur transformation finance  
*Nordkapp Consulting*



**Patrick Schmitt**

Directeur recherche –  
innovation *MEDEF*



ARTIFICIAL INTELLIGENCE  
DIGITAL TRANSFORMATION  
AI

# Les Alumni et l'Intelligence Artificielle *2018 à 2024 : les opportunités et craintes à l'épreuve de la réalité*

Sondage réalisé par **ODOXA** pour les



et le



CONTACT ODOXA  
Céline Bracq  
Directrice générale  
[celine.bracq@odoxa.fr](mailto:celine.bracq@odoxa.fr)

# Origines du partenariat



Mouvement  
des **Entreprises**  
de **France**



ODOXA

Un trilogue dans la continuité d'une double coopération :

- **2 septennats de partenariat entre les 2 commissions - innovation du MEDEF et de CentraleSupélec Alumni :**
  - > **Objectifs** : Identifier et promouvoir les conditions d'un écosystème efficace de l'innovation.
  - > **Réalisations** : une demi-douzaine d'enquêtes et de forums entre 2010 et 2022 - « **Les Rencontres Centraliens – MEDEF de l'innovation** ».
  
- **Un quinquennat de collaboration avec ODOXA : le baromètre progrès**
  - > **Motivations** : pas d'innovation pérenne ni de politique d'innovation solide sans adhésion au progrès et adoption des technologies innovantes.
  - > **Objectifs** : réaliser **une grille de lecture sur les conditions d'adhésion au progrès et d'adoption des innovations technologiques**. En suivre et en évaluer les évolutions.

# Origines du partenariat



## Un focus commun sur l'IA : perception et usages dans la société et l'entreprise

- Actualiser l'enquête 2018-2019 – CentraleSupélec Alumni - MEDEF sur l'IA
- Contribuer aux débats sur l'évolution de l'IA et les conditions de son développement
- Mesurer les évolutions de la perception de l'IA dans les entreprises auprès
  - > des **salariés en général (sondage ODOXA – MEDEF)** et des **ingénieurs en particulier**  
(enquête qualitative CentraleSupélec Alumni – MEDEF - ODOXA)
- **Obtenir des réponses sur plusieurs questionnements :**
  - > L'accès aux données et aux compétences demeurent-elles des préoccupations ?
  - > La diffusion de l'IA et ses pratiques sont-elles davantage partagées dans l'entreprise ?
  - > Les demandes de réglementation et de régulation se sont-elles intensifiées

# Méthodologie



## Recueil

Enquêtes réalisées par Internet du **9 au 24 septembre 2024** et du **4 au 12 septembre 2024**.



## Échantillons

Échantillon de **543 Alumni**.

<b>CENTRALESUPÉLEC</b>	<b>69%</b>
<b>CENTRALE LILLE</b>	<b>26%</b>
<b>Autres</b>	<b>5%</b>

Échantillon de **1 074 salariés** issu d'un échantillon de **2 008 Français** représentatif de la population française âgée de 18 ans et plus.

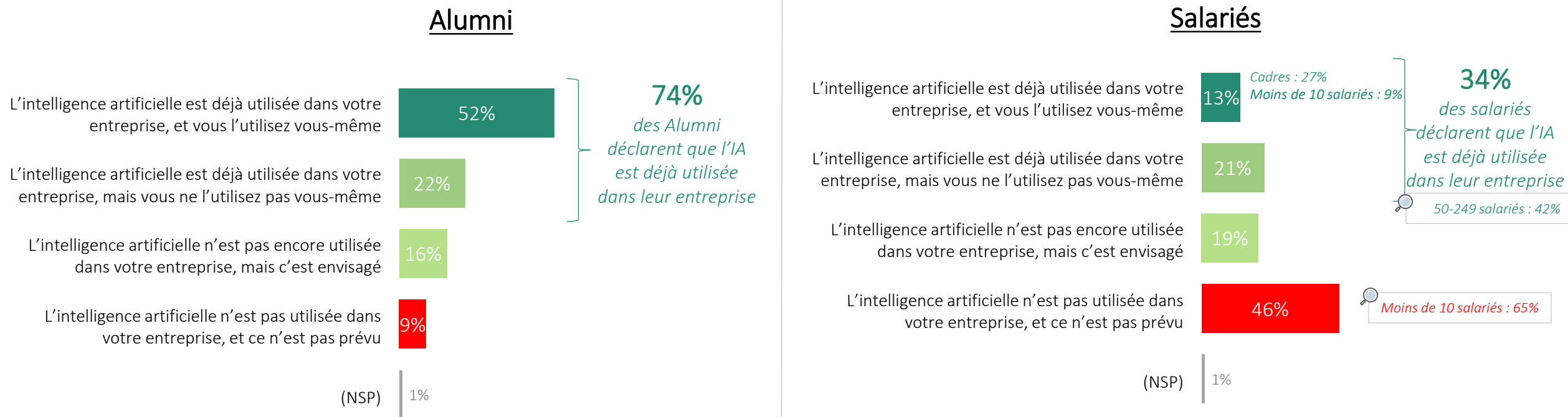
*La représentativité de l'échantillon est assurée par la méthode des quotas appliqués aux variables suivantes :  
sexe, âge, niveau de diplôme et profession de l'interviewé après stratification par région et catégorie d'agglomération.*

# Utilisation de l'intelligence artificielle au sein de l'entreprise

## Une expérience directe quatre fois plus fréquente chez les alumni.



Vous-même, dites-nous si...



# Quelles raisons principales ont incité quels métiers à adopter l'IA ?

## *Productivité et innovation, aux mains de la R&D, de l'informatique et des opérations.*



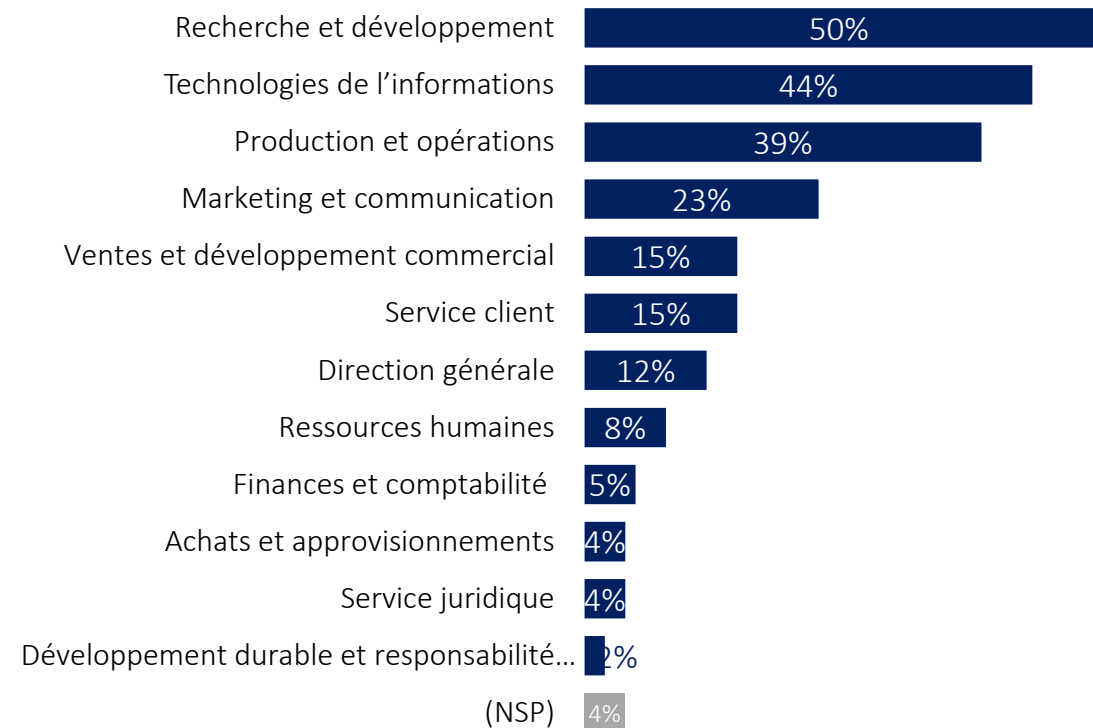
### *A ceux qui utilisent l'intelligence artificielle professionnellement*

Selon vous, quelles sont les raisons principales qui ont incité votre entreprise à adopter l'intelligence artificielle ? 3 réponses possibles

**i** Le total est supérieur à 100 car plusieurs réponses pouvaient être choisies.



Dans votre entreprise, parmi les différents métiers ci-dessous, qui utilisent le plus souvent l'intelligence artificielle ? 3 réponses possibles



# Le développement de l'IA : menace ou opportunité ?

« La connaissance est la lumière qui dissipe les ténèbres de l'ignorance » - Malcom X



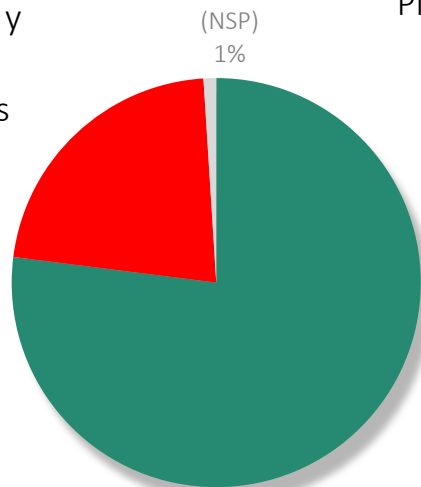
Pour vous, le développement de l'intelligence artificielle est-il plutôt une opportunité ou une menace ?

## Alumni

dont 74% sont dans des entreprises où l'IA est utilisée

Plutôt une menace, vous y voyez davantage de risques que de bénéfices

22%



Plutôt une opportunité, vous y voyez davantage de bénéfices que de risques

77%

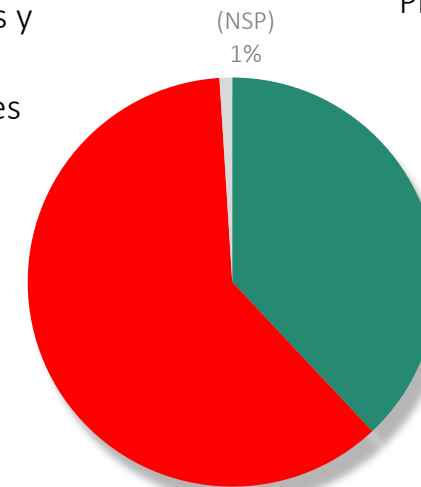
Utilise l'IA dans son entreprise : 88%

## Salariés

dont 34% sont dans des entreprises où l'IA est utilisée

Plutôt une menace, vous y voyez davantage de risques que de bénéfices

61%



Plutôt une opportunité, vous y voyez davantage de bénéfices que de risques

38%

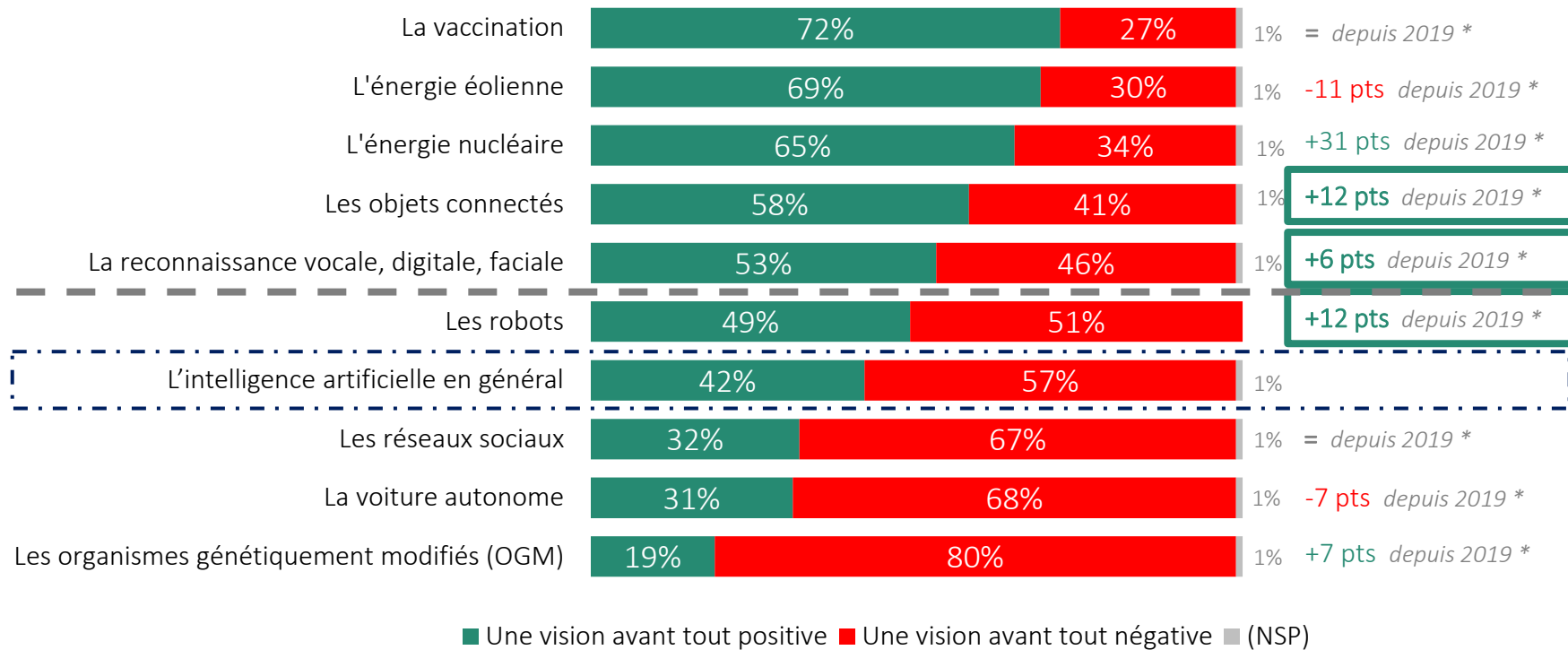
Utilise l'IA dans son entreprise : 77%



# C'est l'introduction d'une technologie dans le quotidien qui métamorphose son image



Et parmi les technologies suivantes, dites-nous si vous en avez une vision avant tout positive ou avant tout négative :



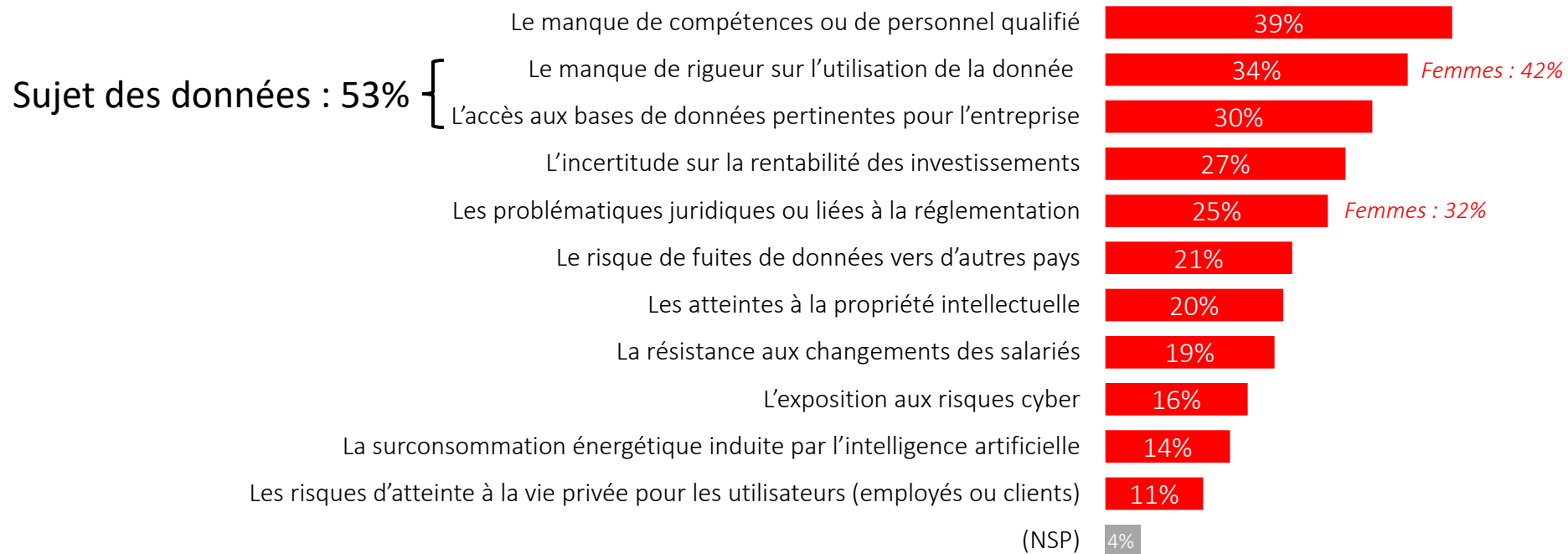
# Principaux freins au développement de l'IA dans l'entreprise

## Les données et la compétence



Et selon vous, quels sont les principaux freins au développement de l'intelligence artificielle dans l'entreprise ?  
3 réponses possibles

**i** Le total est supérieur à 100 car plusieurs réponses pouvaient être choisies.



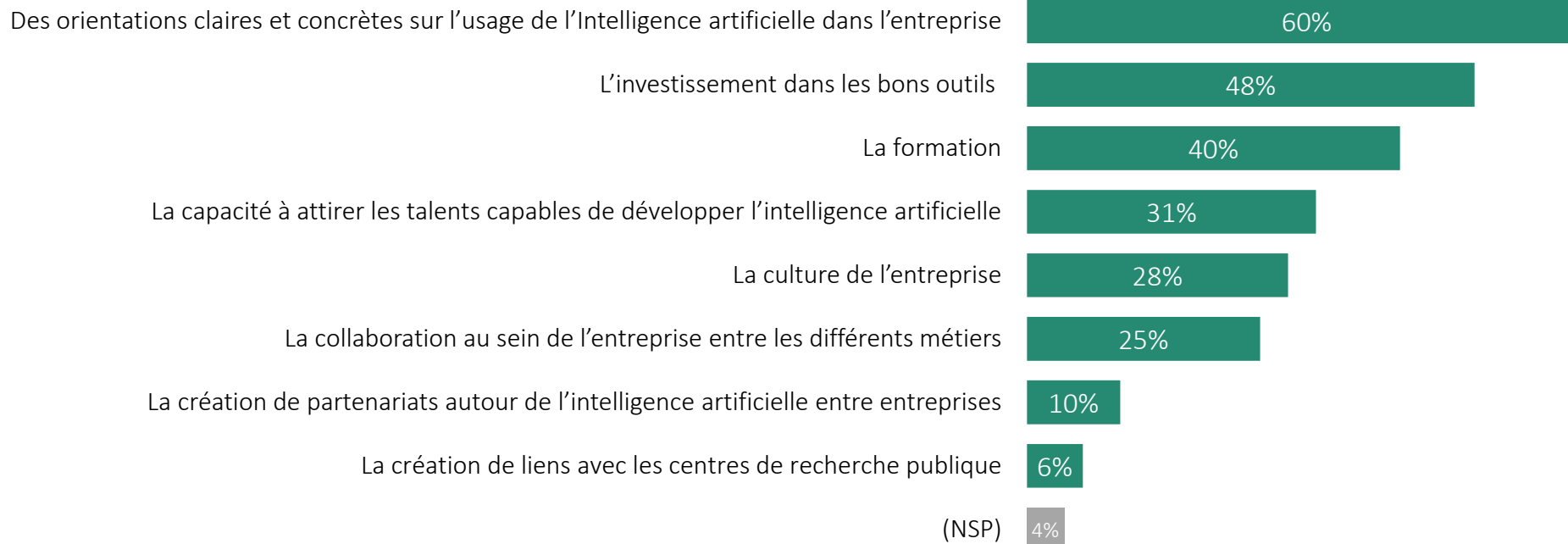
# Principaux leviers pour le développement de l'IA dans les entreprises

« Celui qui a un pourquoi pour vivre peut supporter presque n'importe quel comment »  
– F. Nietzsche



Quelles sont, selon vous, les principaux leviers pour le développement de l'intelligence artificielle dans l'entreprise ?  
3 réponses possibles

**i** Le total est supérieur à 100 car plusieurs réponses pouvaient être choisies.



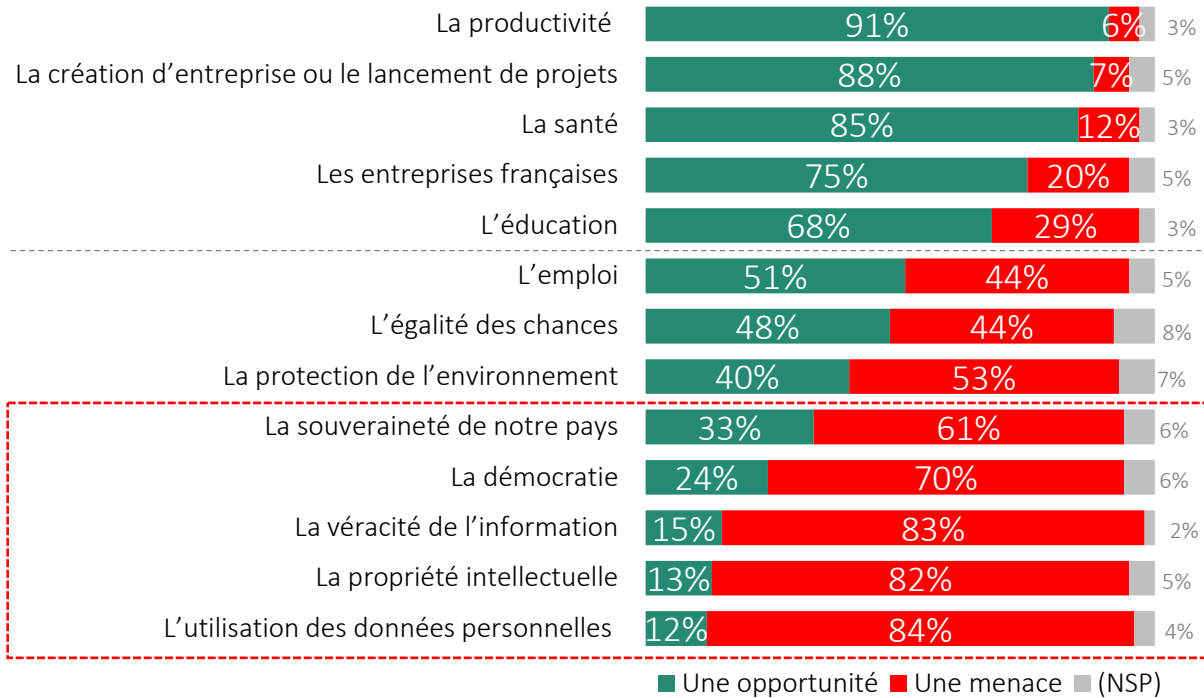
# Développement de l'utilisation de l'IA, une menace ?

## Pour la société plus que pour l'entreprise.

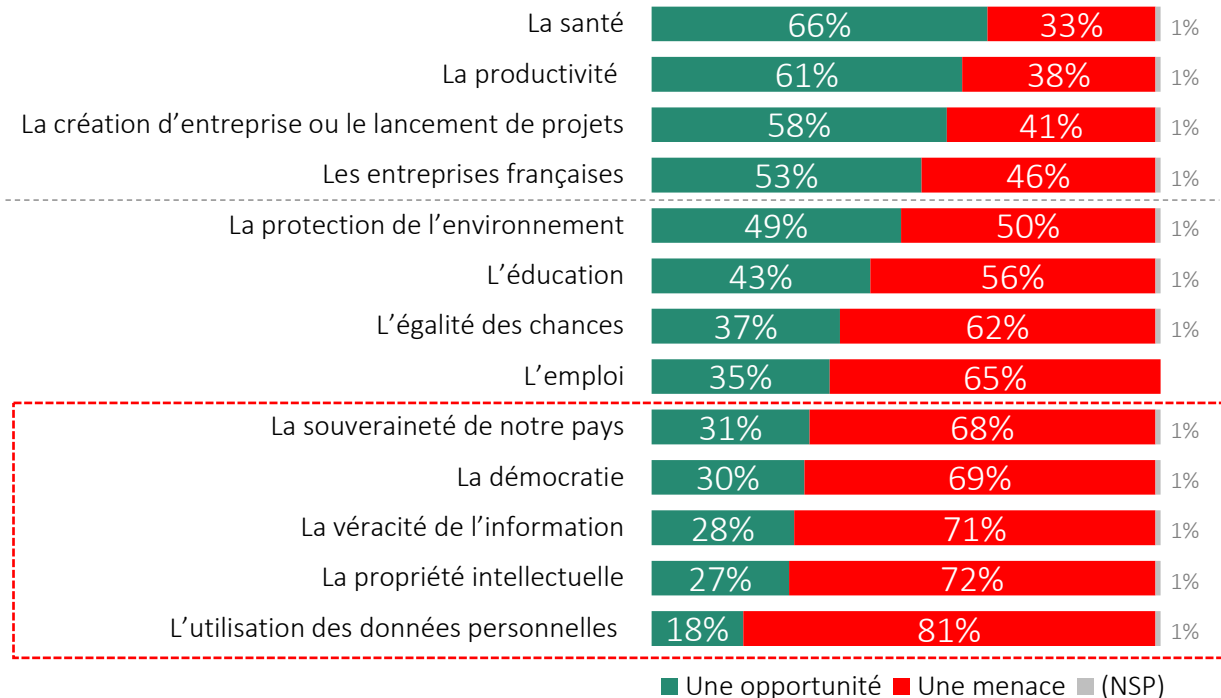


Et plus précisément, diriez-vous que le développement de l'intelligence artificielle est une opportunité ou une menace pour... ?

### Alumni



### Salariés

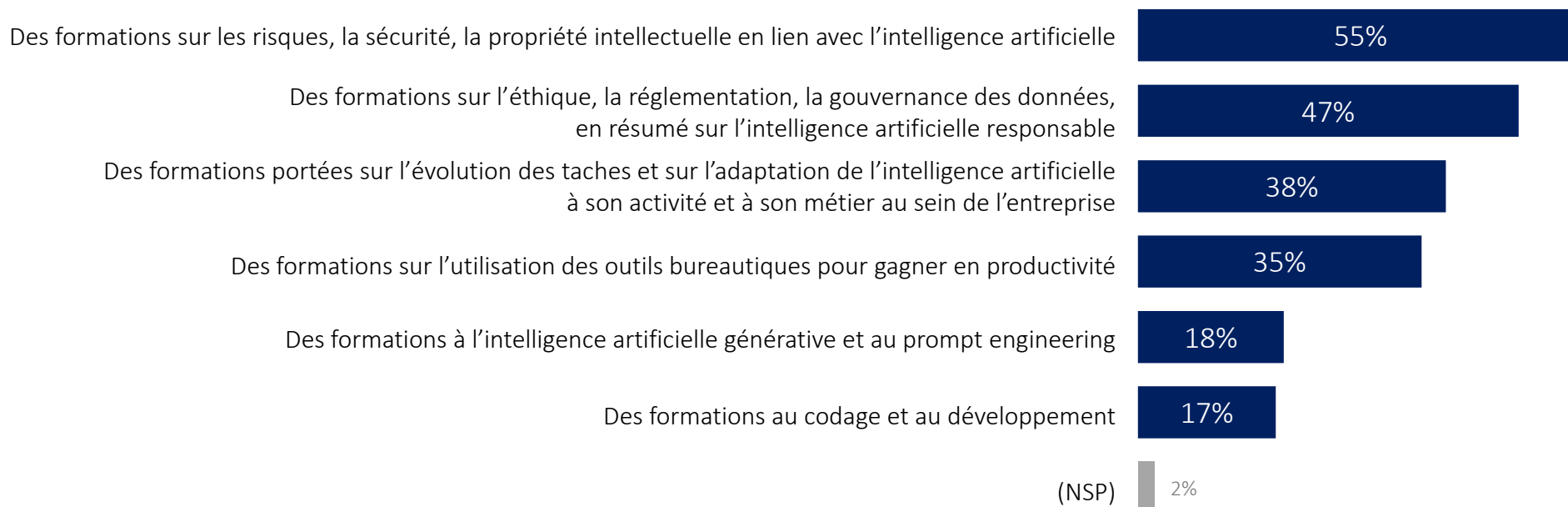


# D'ailleurs, les Français considèrent que les formations à l'IA doivent porter avant tout sur ses risques (55 %) et l'éthique/réglementation (47 %) plutôt que sur ses usages



Afin d'accompagner les entreprises et les salariés dans l'utilisation de l'intelligence artificielle, quelles sont les formations qu'il faut proposer en priorité selon vous ?  
Plusieurs réponses possibles

**i** Le total est supérieur à 100 car plusieurs réponses pouvaient être choisies.



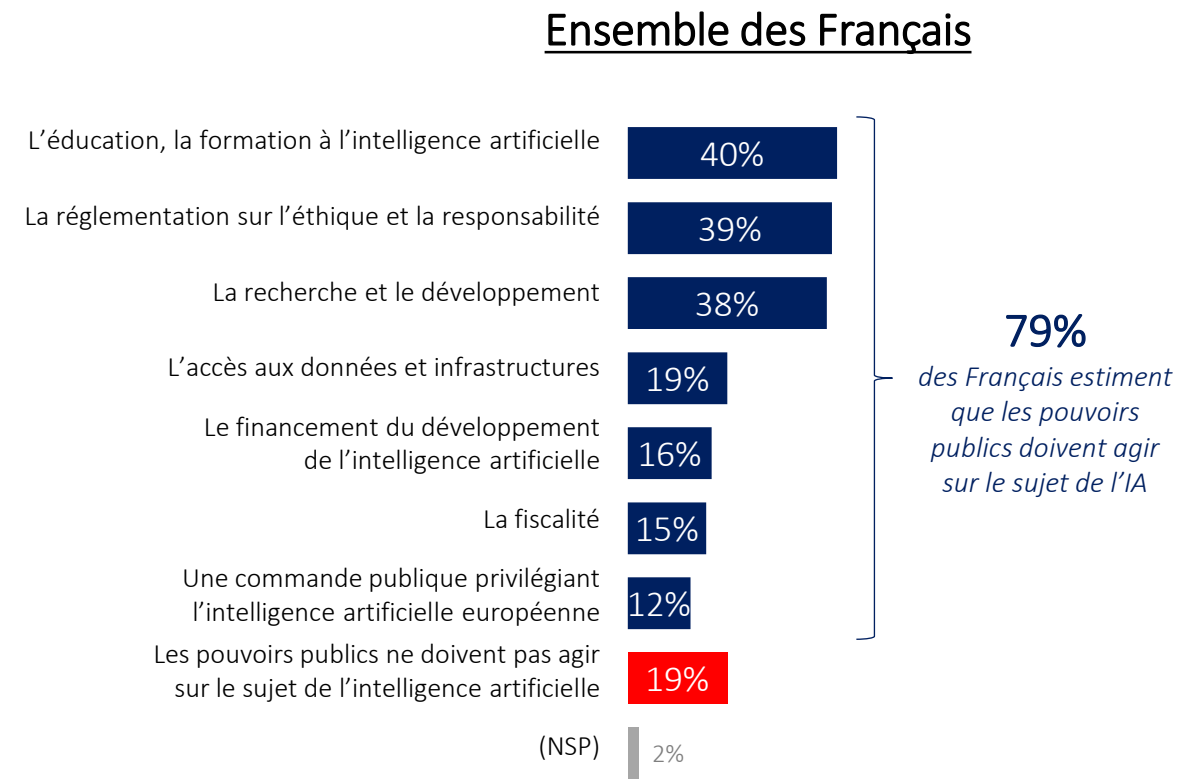
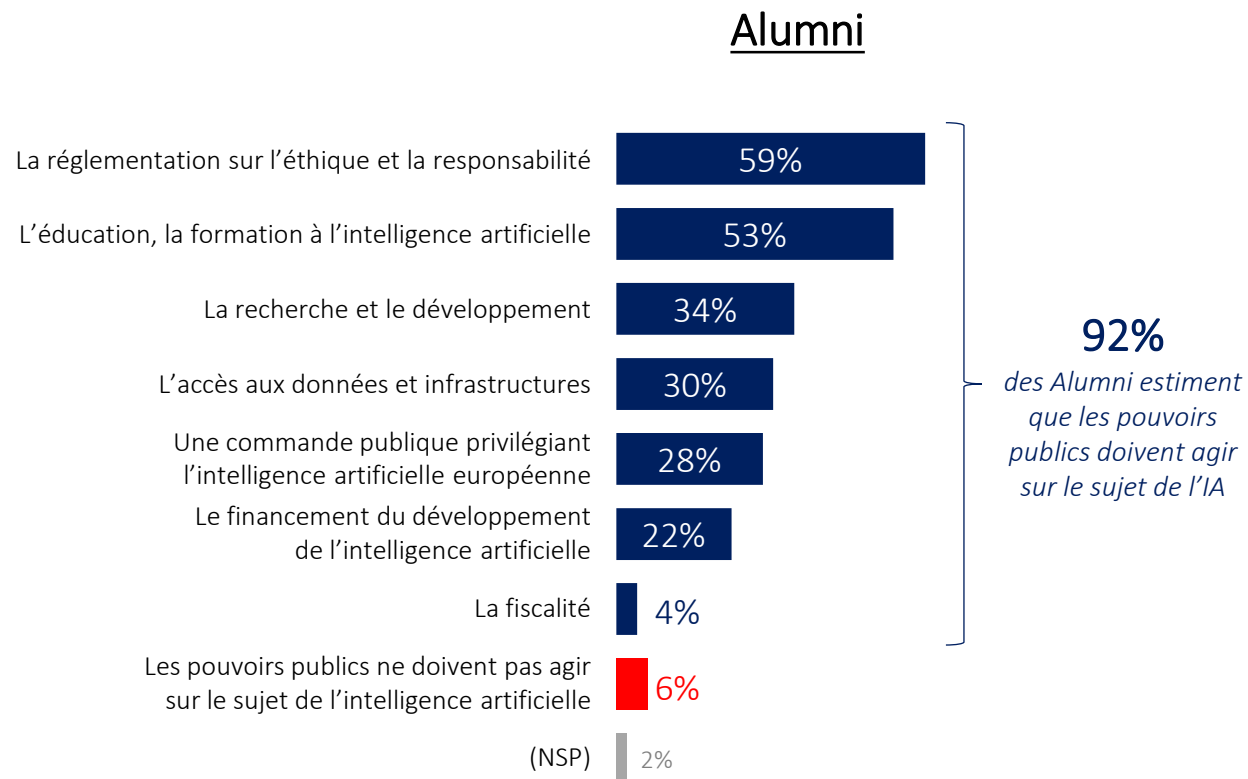
# Priorités d'action des pouvoirs publics pour encadrer le développement de l'IA

## Réglementation, éducation



Quels sont les domaines dans lesquels vous attendez des pouvoirs publics qu'ils agissent en priorité pour encadrer et tirer parti du développement de l'intelligence artificielle ?

3 réponses possibles



Back up

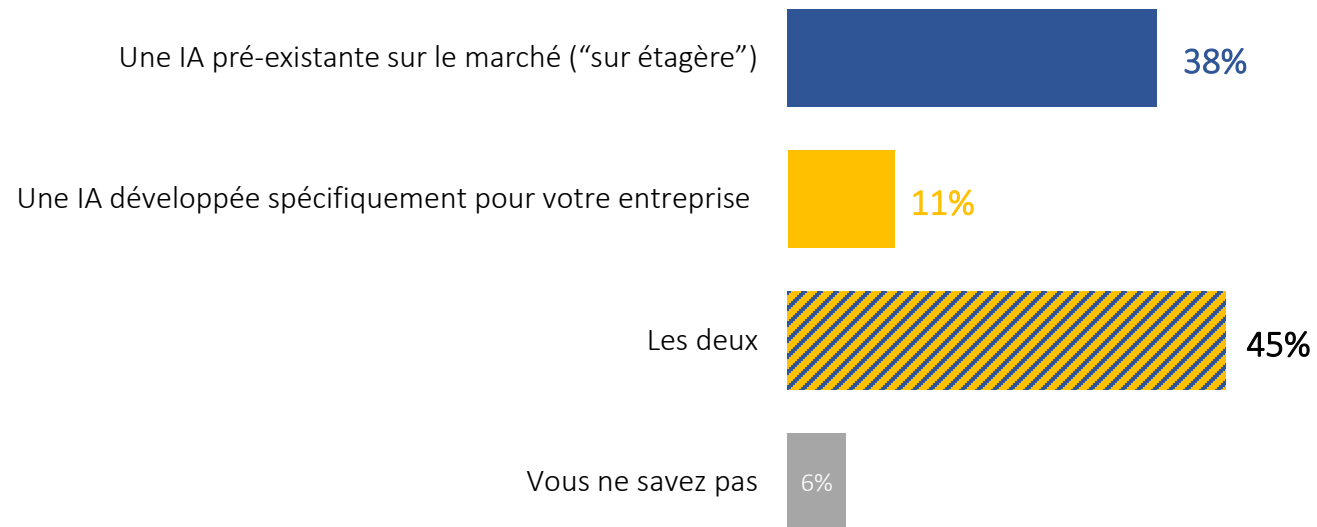


# Types d'IA utilisées dans les entreprises



*A ceux qui utilisent l'intelligence artificielle professionnellement*

Votre entreprise utilise-t-elle... ?





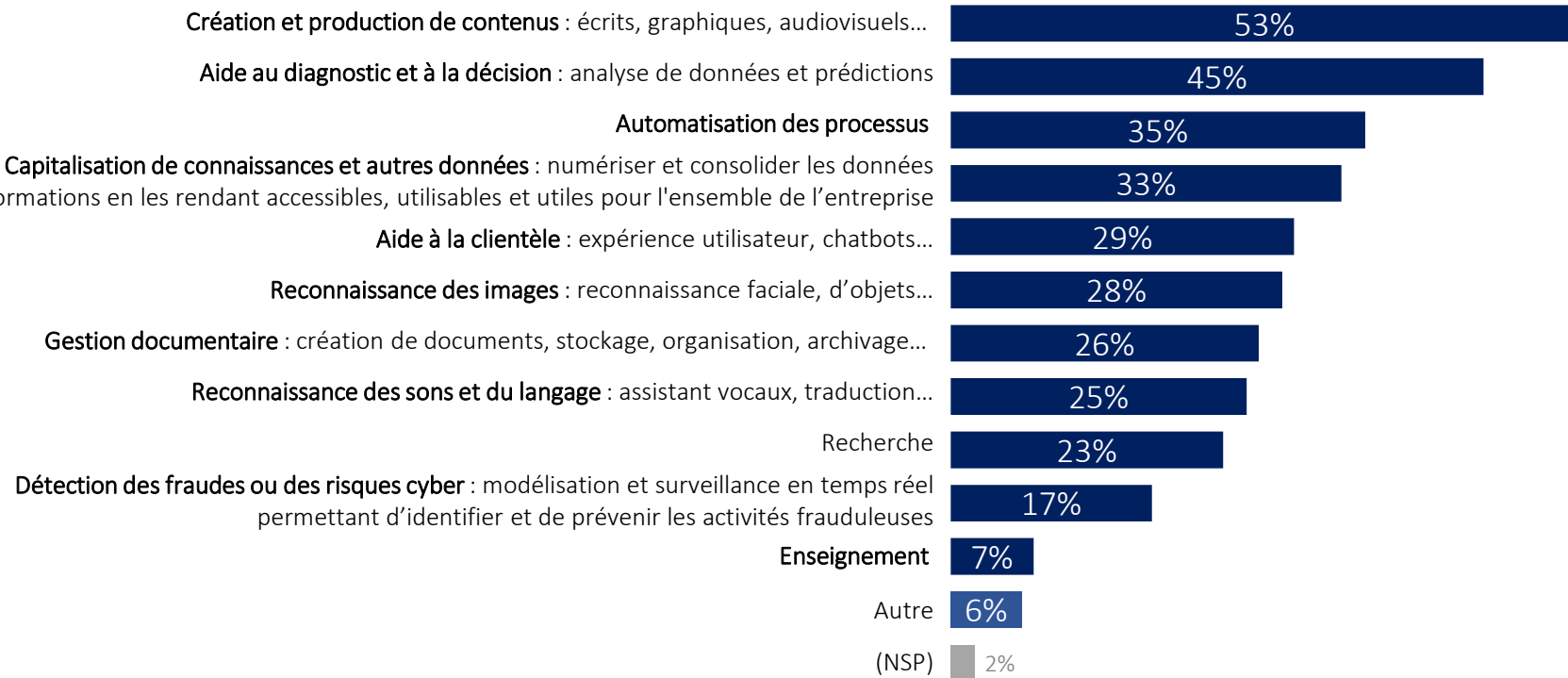
# Outils d'IA les plus utilisés dans les entreprises



## A ceux qui utilisent l'intelligence artificielle professionnellement

Quels outils d'intelligence artificielle sont utilisés dans votre entreprise ou votre organisme ? Des outils de / d' ...  
Plusieurs réponses possibles

**i** Le total est supérieur à 100 car plusieurs réponses pouvaient être choisies.



# Perceptions de l'IA : avantages et risques dans l'entreprise

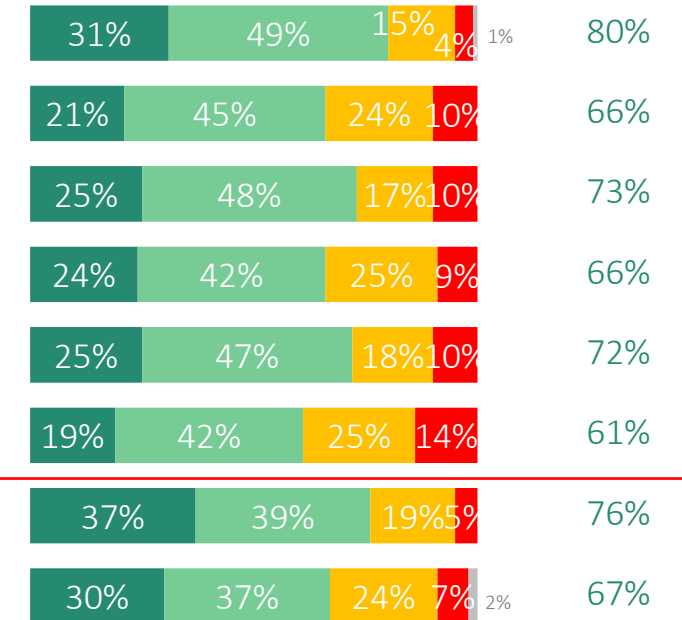
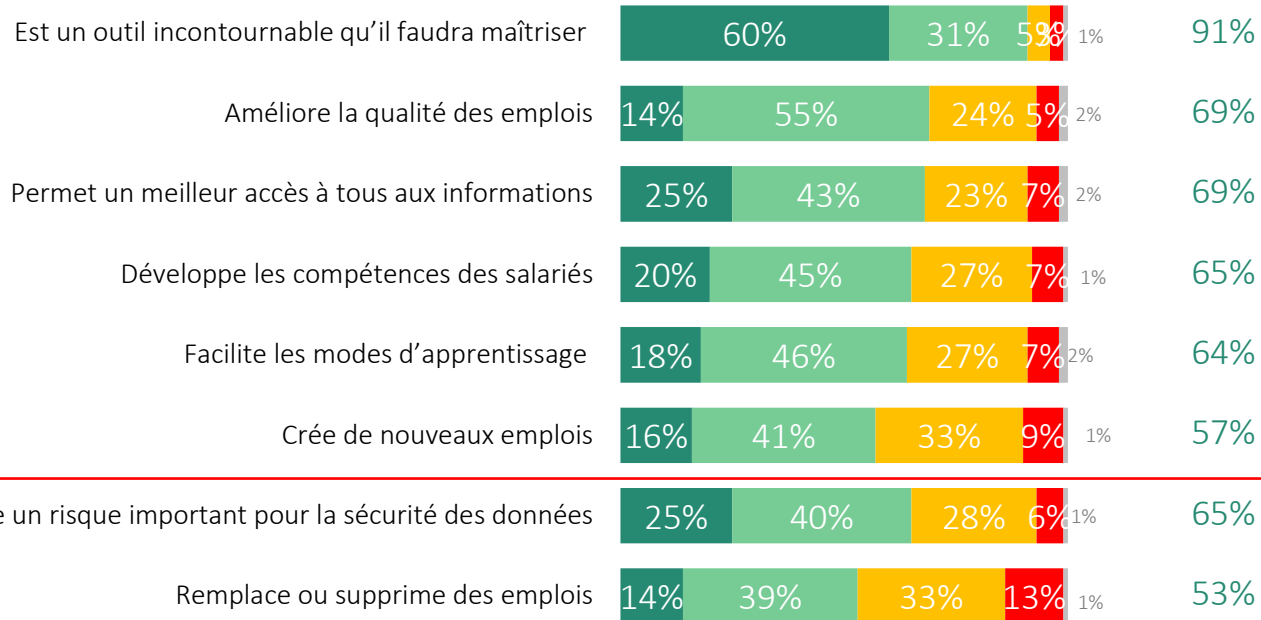


## A ceux qui utilisent l'intelligence artificielle professionnellement

Diriez-vous que vous êtes d'accord ou pas d'accord avec chacune des affirmations suivantes concernant l'intelligence artificielle au sein de votre entreprise ? Dans votre entreprise, l'intelligence artificielle...

### Alumni

### Salariés



■ Oui, tout à fait d'accord ■ Oui, plutôt d'accord ■ Non, plutôt pas d'accord ■ Non, pas du tout d'accord ■ (NSP)