



**FRANCE STRATÉGIE**

ÉVALUER. ANTICIPER. DÉBATTRE. PROPOSER.

*Quels horizons pour la France en 2030 ? en 2050 ?*

-----

Intervention de Gilles de Margerie  
Face à Face, Centrale Supélec Alumni – 10 Juin 2021



# Quelques mots sur France Stratégie

Nos missions : analyser et anticiper ; proposer ; évaluer

Une grande continuité depuis 75 ans dans la méthode : dialogue avec les partenaires sociaux et l'ensemble des parties prenantes ; indépendance de jugement ; mobilisation des connaissances scientifiques

Un contexte en profond changement : les instruments clefs du plan des origines ont disparu ; la France agit dans le cadre d'une Union européenne elle-même insérée dans des échanges commerciaux et financiers mondialisés



# France Stratégie : contexte, missions

Le rôle de France Stratégie est désormais d'éclairer le débat public, de proposer des pistes pour l'action publique de demain, et, de plus en plus, d'évaluer les politiques publiques

La mission du Haut Commissaire au Plan, François Bayrou, est de porter dans le débat politique des propositions de choix stratégiques comme il l'a fait sur la démographie ou le nucléaire. Nous coopérons étroitement avec ses équipes.



# Le retour du long terme

La globalisation et le rôle croissant des marchés financiers se sont conjugués pour donner le sentiment d'un rapprochement des horizons géographiques et d'un raccourcissement des horizons temporels.

Des éléments majeurs invitent à retrouver des perspectives de long terme:

- La transition écologique, et, au premier rang, la lutte contre le changement climatique – l'horizon de temps va à 2050 / 2100
- La démographie, avec en particulier la projection dans le temps long de nos systèmes de retraites – l'horizon de temps est celui de l'espérance de vie des nouvelles générations
- L'exigence d'un horizon de plus grande justice sociale
- Les contradictions de l'impatience démocratique



# Un exercice de prospective à moyen terme : métiers 2030

Une démarche de projection à environ dix ans :

- Trajectoire de croissance : modèle multisectoriel en économie ouverte, scénarios de productivité et de politiques publiques
- Projection des entrées et sorties dans les métiers : nouveaux arrivants, sortie, passage d'un métier dans un secteur à un autre métier et/ou un autre secteur
- Identification des déséquilibres potentiels
- Publics : les acteurs de la formation continue, les conseillers d'orientation, les jeunes et leurs familles



# Un exercice de prospective à moyen/long terme : la sécurité d'approvisionnement en électricité

Démarche en quatre temps :

- l'impact sur les réseaux des transformations liées à la montée en régime des énergies nouvelles renouvelables intermittentes
- L'insuffisante coordination des régulateurs et des opérateurs européens (horizons 2025-2035)
- La nécessité d'élargir les scénarios à des variantes contrastées sur les perspectives de consommation (horizon 2050 et au-delà)
- L'organisation de la prise de décision sur le mix énergétique, et donc sur le nucléaire (horizon fin du siècle)



# Un exercice de réflexion transversale : le séminaire soutenabilités

Comment envisager un avenir qui soit « soutenable » à la fois dans les dimensions :

- de la transition écologique
- de la justice sociale au sein des pays développés et dans le monde
- de la viabilité économique
- de la conduite reconnue comme légitime des affaires publiques ?

Séminaire en trois cycles :

Les grandes questions transversales

Politiques sectorielles

Les méthodes de transformation de l'action publique



# Quels horizons pour la France en 2030, en 2050 ?

Transition écologique, changement climatique : des engagements qui peuvent être tenus, et qui doivent l'être

Emplois, métiers, qualifications : des marges de progrès considérables, des bases solides posées pour faire face au défi qu'est d'offrir de bons emplois à des personnes mieux formées dans une économie qui se transforme vite

Le défi le plus difficile : retrouver une capacité à vivre ensemble, à faire des choix, à mener des politiques, à les corriger quand nécessaire, avec des démarches reconnues comme légitimes





# Annexes

Publications de France Stratégie

Sécurité d'approvisionnement en électricité (extraits)

Valeur de l'action pour le climat (extraits)



# Publications de France Stratégie

Les métiers en 2022 (avril 2015)

Quelle place dans le gaz pour la transition énergétique ? (septembre 2018)

Les systèmes électriques dans la transition énergétique en France et en Europe (novembre 2019)

Quelle sécurité d'approvisionnement en Europe à horizon 2030 ? (janvier 2021)

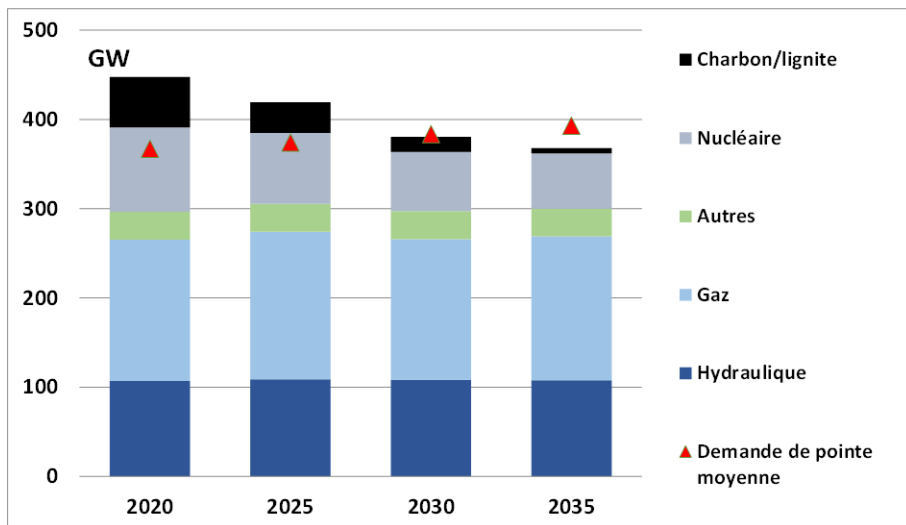
Projeter le système électrique français vers le long terme (mai 2021)

La valeur de l'action pour le climat (février 2019)

Sept questions pour préparer demain (mai 2020)



# Prévision de capacités électriques pilotables de la France et des pays européens limitrophes (2020-2035)

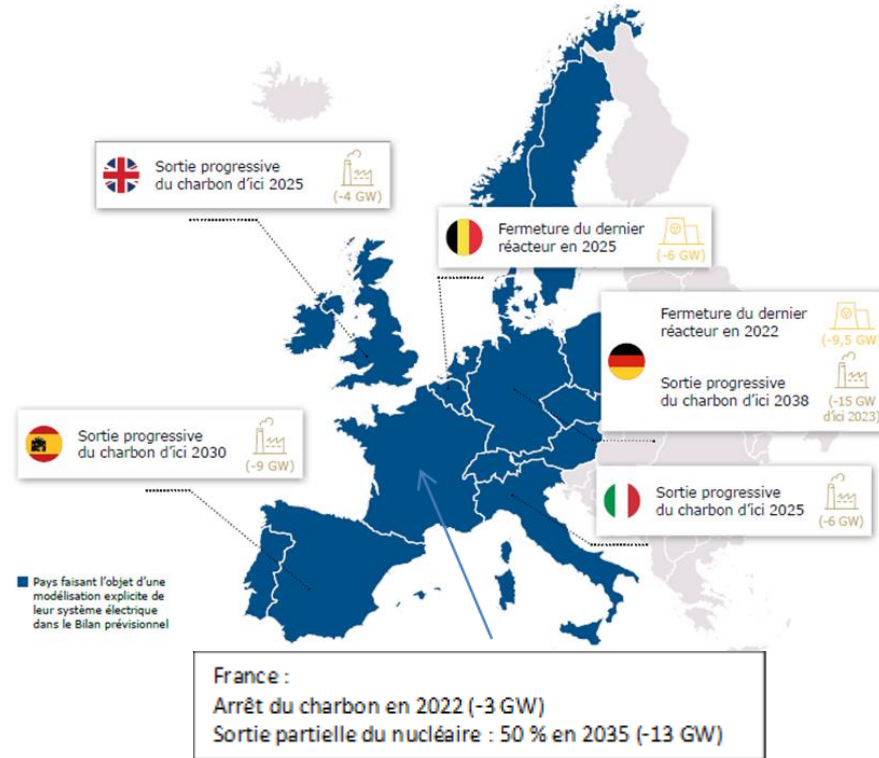


La demande de pointe moyenne pour la France est celle évaluée par RTE dans son bilan prévisionnel et pour les autres pays par les organismes accrédités correspondants

Source : France Stratégie d'après des hypothèses de RTE, BNetzA, BMWi, Elia



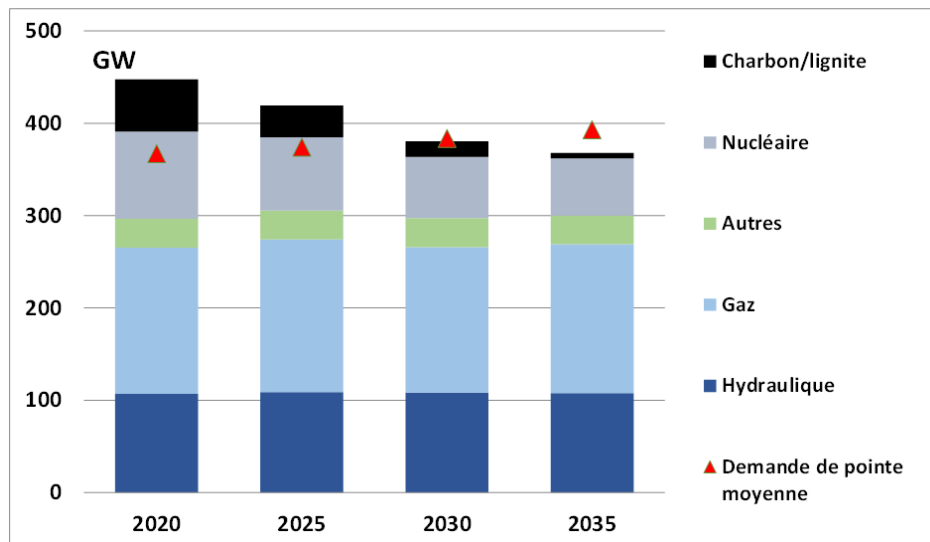
# Figure 1 – Principaux objectifs de déclassement des parcs thermiques en Europe



Source : France Stratégie avec des données issues de RTE - BP 2019



## Figure 2 – Prédiction de capacités électriques pilotables de la France et des pays européens limitrophes (2020-2035)

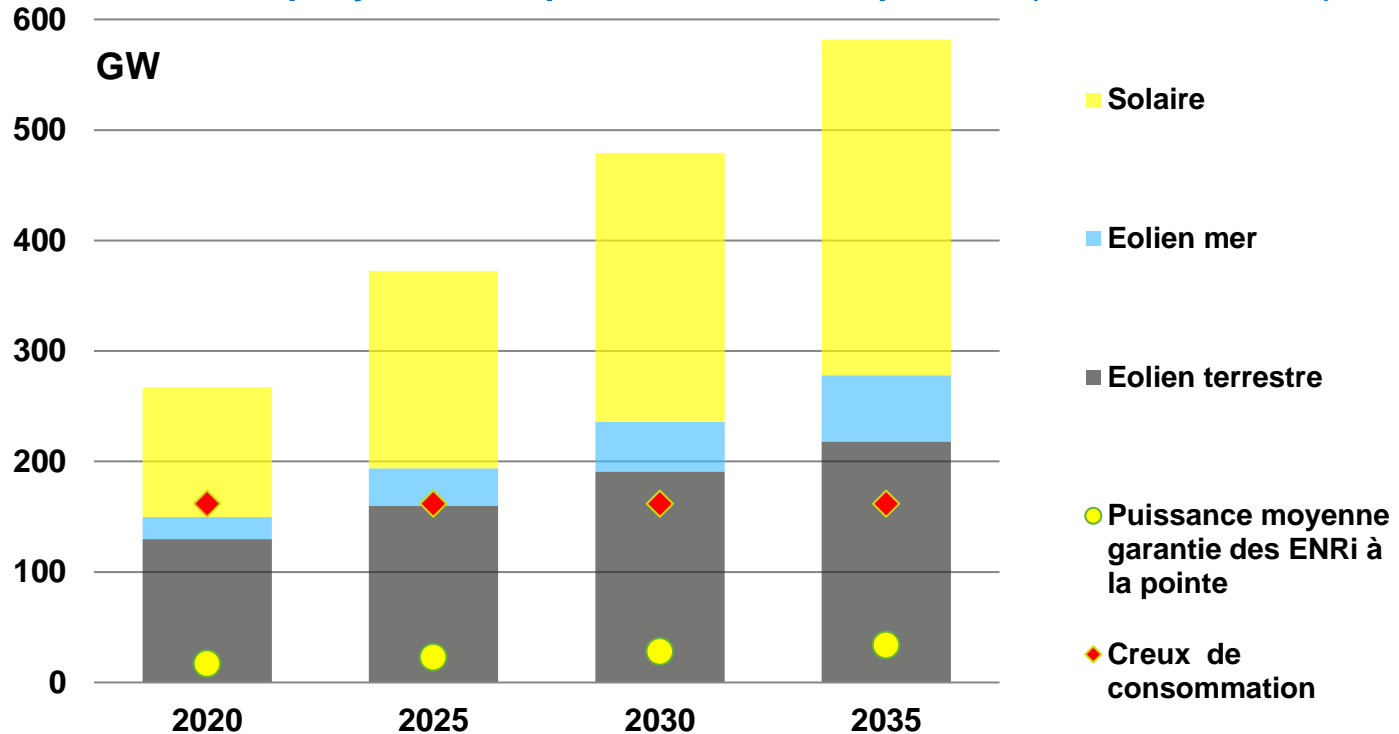


Les capacités pilotables diminuent sur la période d'environ 100 GW alors que la pointe de demande devrait augmenter. La demande de pointe moyenne pour la France est celle évaluée par RTE dans son bilan prévisionnel et pour les autres pays par les organismes accrédités correspondants. Ces capacités ont une disponibilité moyenne lors des pointes de consommation d'environ 85 % .

Source : France Stratégie d'après des hypothèses de RTE, BNetzA, BMWi, Elia



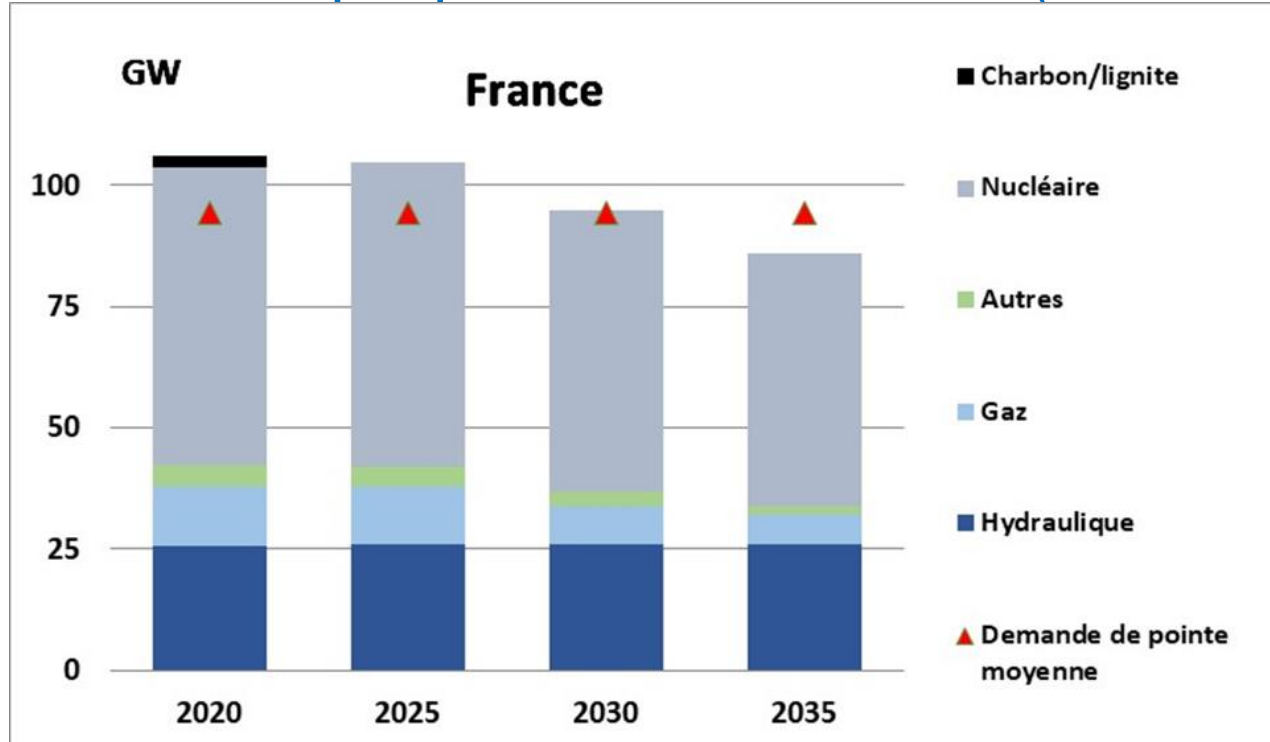
# Figure 3 – Prédiction de capacités de production d'ENRi électriques de la France et des pays européens limitrophes (2020-2035)



Source : France Stratégie d'après des hypothèses de RTE, BNetzA, BMWi, Elia



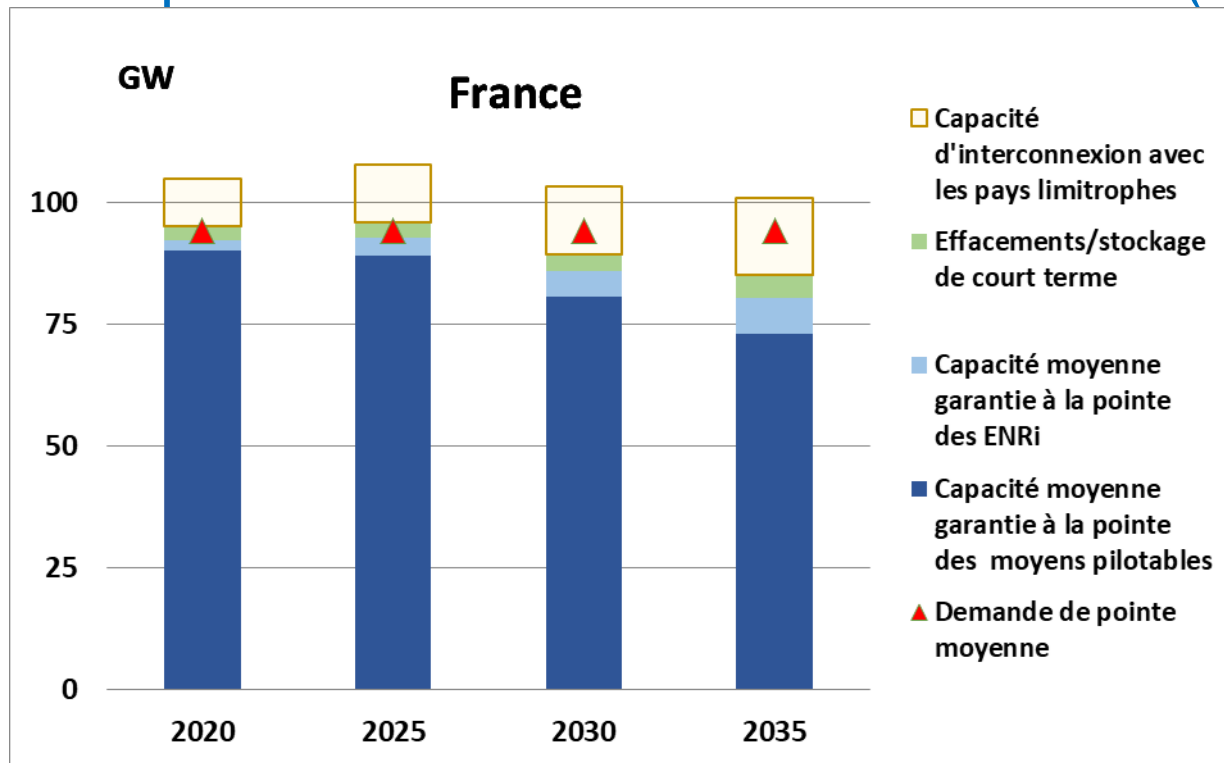
# Figure 4 – Prévision de capacités des moyens de production électrique pilotables en France (2020-2035)



Source : France Stratégie d'après des hypothèses de RTE, BNetzA, BMWi, Elia



# Figure 5 – Prévision de la capacité électrique moyenne disponible à la pointe de consommation en France (2020-2035)



Source : France Stratégie d'après des hypothèses de RTE, BNetzA, BMWi, Elia



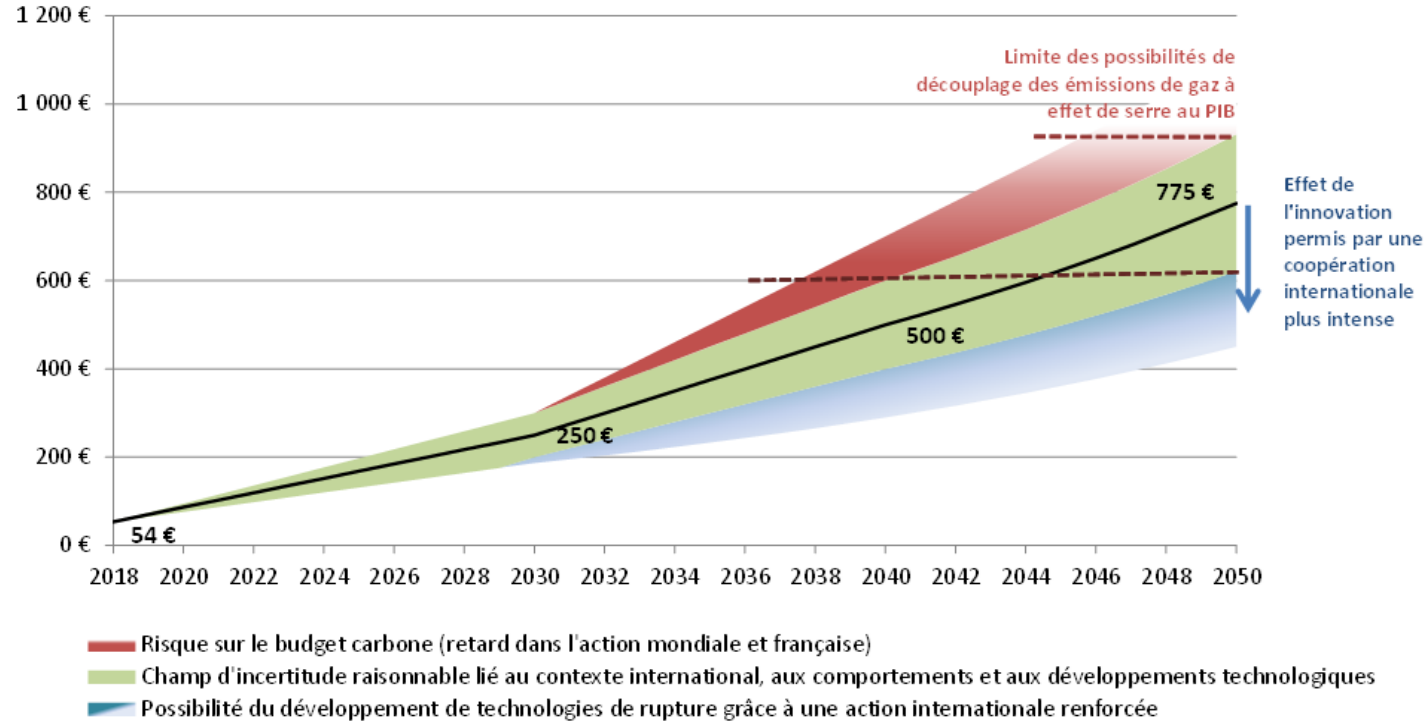


Courbes du rapport  
LA VALEUR DE L'ACTION POUR LE CLIMAT  
UNE VALEUR TUTÉLAIRE DU CARBONE POUR ÉVALUER LES  
INVESTISSEMENTS ET LES POLITIQUES PUBLIQUES

Rapport de la commission présidée par Alain Quinet  
Février 2019



# La valeur de l'action pour le climat





**FRANCE STRATÉGIE**

ÉVALUER. ANTICIPER. DÉBATTRE. PROPOSER.

Merci

[www.strategie.gouv.fr](http://www.strategie.gouv.fr)



@Strategie\_Gouv